

**RAPAT KOORDINASI
PEMAJUAN HAM PROVINSI JAWA TIMUR**

**EVALUASI PELAPORAN AKSI HAM DAERAH
DAN PELAKSANAAN PROGRAM
KABUPATEN/KOTA PEDULI HAM
DI JAWA TIMUR TAHUN 2019**

MALANG, 25 NOVEMBER 2019



PELAPORAN AKSI HAM DAERAH (PROVINSI, KABUPATEN/KOTA) JAWA TIMUR TAHUN 2019 DAN GAMBARAN RANHAM 2020-2024

Oleh:
BAMBANG IRIANA DJAJAATMADJA
DIREKTUR KERJASAMA HAK ASASI MANUSIA

DITJEN HAK ASASI MANUSIA – KEMENTERIAN HUKUM DAN HAM

PERKEMBANGAN RANHAM

RANHAM 1998-2003

KEPRES
NO.129/1998

1. **Diseminasi HAM**
2. **Ratifikasi Instrumen HAM Internasional**
3. **Sosialisasi Instrumen HAM Internasional**

RANHAM 2004-2009

KEPRES NO.40/2004

1. **Pembentukan dan penguatan institusi RANHAM**
2. **Persiapan pengesahan instrumen HAM internasional**
3. **Harmonisasi rancangan dan evaluasi peraturan perundang-undangan**
4. **Pendidikan HAM**
5. **Penerapan norma dan standar HAM;**
6. **Pemantauan, evaluasi, dan pelaporan**

RANHAM 2011-2014

PERPRES
NO.23/2011

1. **Pembentukan dan penguatan institusi RANHAM**
2. **Persiapan pengesahan instrumen HAM**
3. **Harmonisasi rancangan dan evaluasi peraturan perundang-undangan**
4. **Pendidikan HAM**
5. **Penerapan norma dan standar HAM**
6. **Pelayanan Komunikasi Masyarakat**
7. **Pemantauan, evaluasi, dan pelaporan**

RANHAM 2015-2019

PERPRES No.75/2015

1. **Penguatan Institusi Pelaksana RANHAM**
2. **Penyiapan Pengesahan dan Penyusunan Bahan Laporan Implementasi Instrumen Internasional HAM**
3. **Penyiapan Regulasi, Harmonisasi Rancangan dan Evaluasi Peraturan Perundang-Undangan dari perspektif HAM**
4. **Pendidikan dan Peningkatan Kesadaran Masyarakat tentang HAM**
5. **Penerapan Norma dan Standar**
6. **Pelayanan Komunikasi Masyarakat.**

STRUKTUR RANHAM PERIODE IV (2015-2019)

Mekanisme Pelaporan

- Sistem Pemantauan KSP: Target Triwulanan B03, B06, B09 dan B12.

Fokus Isu

- Hak Kelompok Rentan (Perempuan, anak, Masyarakat Adat dan Penyandang Disabilitas)
- Hak atas pendidikan
- Hak atas Kesehatan
- Kedaulatan Pangan
- Lingkungan Hidup
- Pembangunan Desa

Dasar Pemilihan Fokus

- Nawa Cita
- Strategi RANHAM 2015-2019
- RKP 2018 (10 Program Nasional & 30 Program Prioritas)
- RPJMN
- Rekomendasi *Universal Periodic Review* 2017
- Amanat UU Nomor 8/2016 tentang Penyandang Disabilitas
- UU Nomor 23 /2014 tentang Pemerintahan Daerah
- Aksi 2017 Berkelanjutan
- Sinkronisasi dengan Strategi Nasional Akses pada Keadilan 2016-2019 , Stranas Keuangan Inklusi, RAN Disabilitas.

FOKUS RANHAM 2015-2019

RANHAM 2015

- Hak Penyandang Disabilitas
- Lanjut Usia
- ODGJ
- Hak Anak
- Hak Perempuan
- Lingkungan Hidup
- Toleransi Umat Beragama

RANHAM 2016

- Hak Penyandang Disabilitas
- Hak Anak
- Lingkungan Hidup
- Bisnis dan HAM

RANHAM 2017

- Hak atas Pendidikan
- Hak atas Kesehatan
- Ketenagakerjaan
- Hak atas Pangan
- Lingkungan Hidup
- Hak Penyandang Disabilitas
- Pembangunan Desa
- Toleransi

RANHAM 2018/2019

- Hak Perempuan
- Hak Anak
- Hak Penyandang Disabilitas
- Hak Masyarakat Adat

FOKUS ISU AKSI HAM 2018-2019

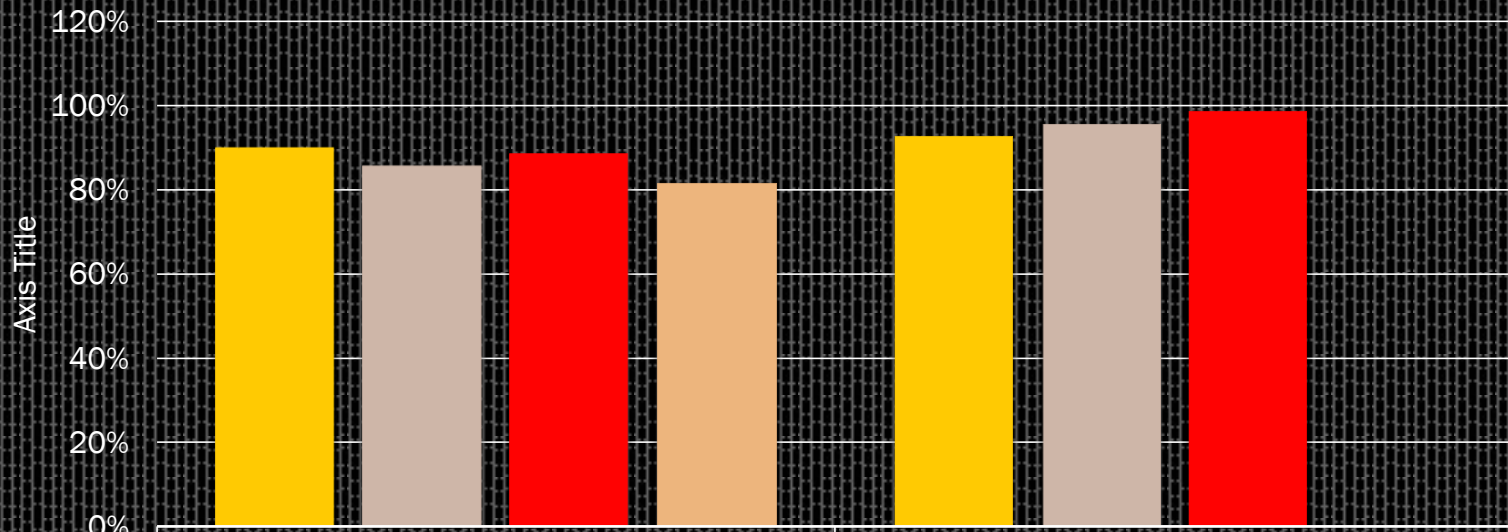


AKSI HAM DAERAH 2018-2019

1. **Harmonisasi produk hukum daerah agar tidak mendiskriminasi hak-hak perempuan, anak, dan penyandang disabilitas**
2. **Pemantauan dan penyelesaian perkara implementasi produk hukum daerah (khusus Provinsi)**
3. **Pengelolaan dan pemerataan distribusi (sebaran) jumlah guru di daerah**
4. **Penyediaan ruang menyusui yang memadai bagi perempuan bekerja di perkantoran milik pemerintah daerah dan swasta dalam rangka implementasi UU No. 36 Tahun 2009 tentang Kesehatan dan PP No. 33 Tahun 2012 tentang Pemberian ASI Eksklusif**
5. **Pelayanan komunikasi masyarakat melalui peningkatan penanganan dan tindak lanjut pengaduan masyarakat terhadap dugaan pelanggaran hak perempuan, anak, penyandang disabilitas, masyarakat adat, dan pengaduan terkait konflik lahan.**

PENCAPAIAN PELAPORAN 2018 – 2019

KEMENTERIAN DAN LEMBAGA

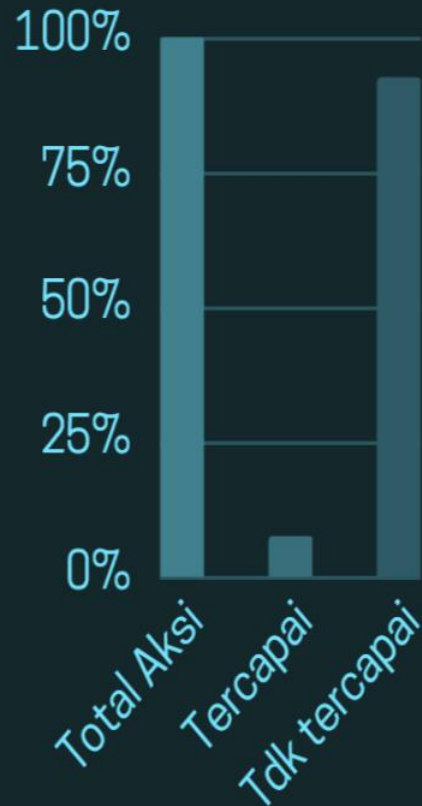


	2018	2019
■ B03	90%	92,65%
■ B06	85,71%	95,50%
■ B09	88,57%	98,52%
■ B12	81,43%	0%

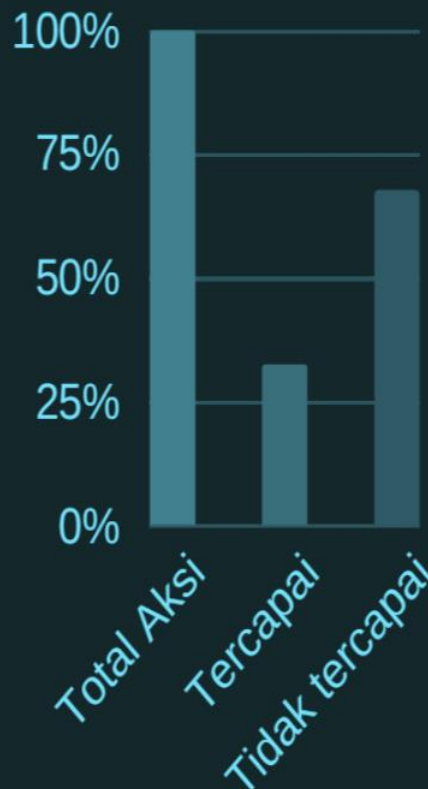


Capaian Aksi Daerah Pertahun

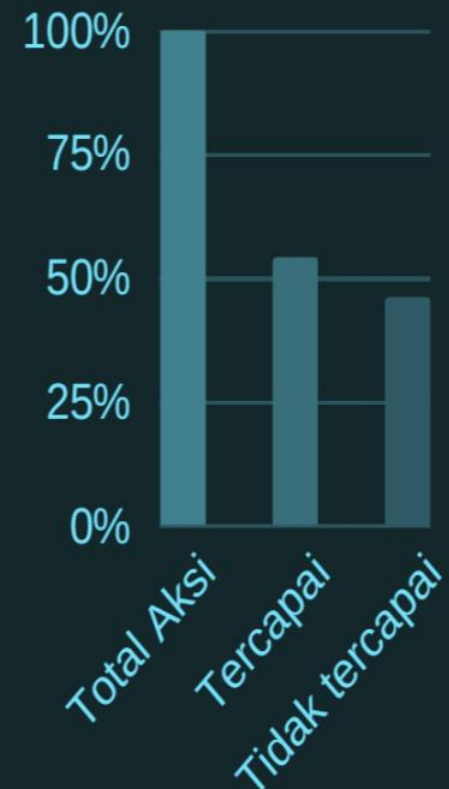
2015



2016



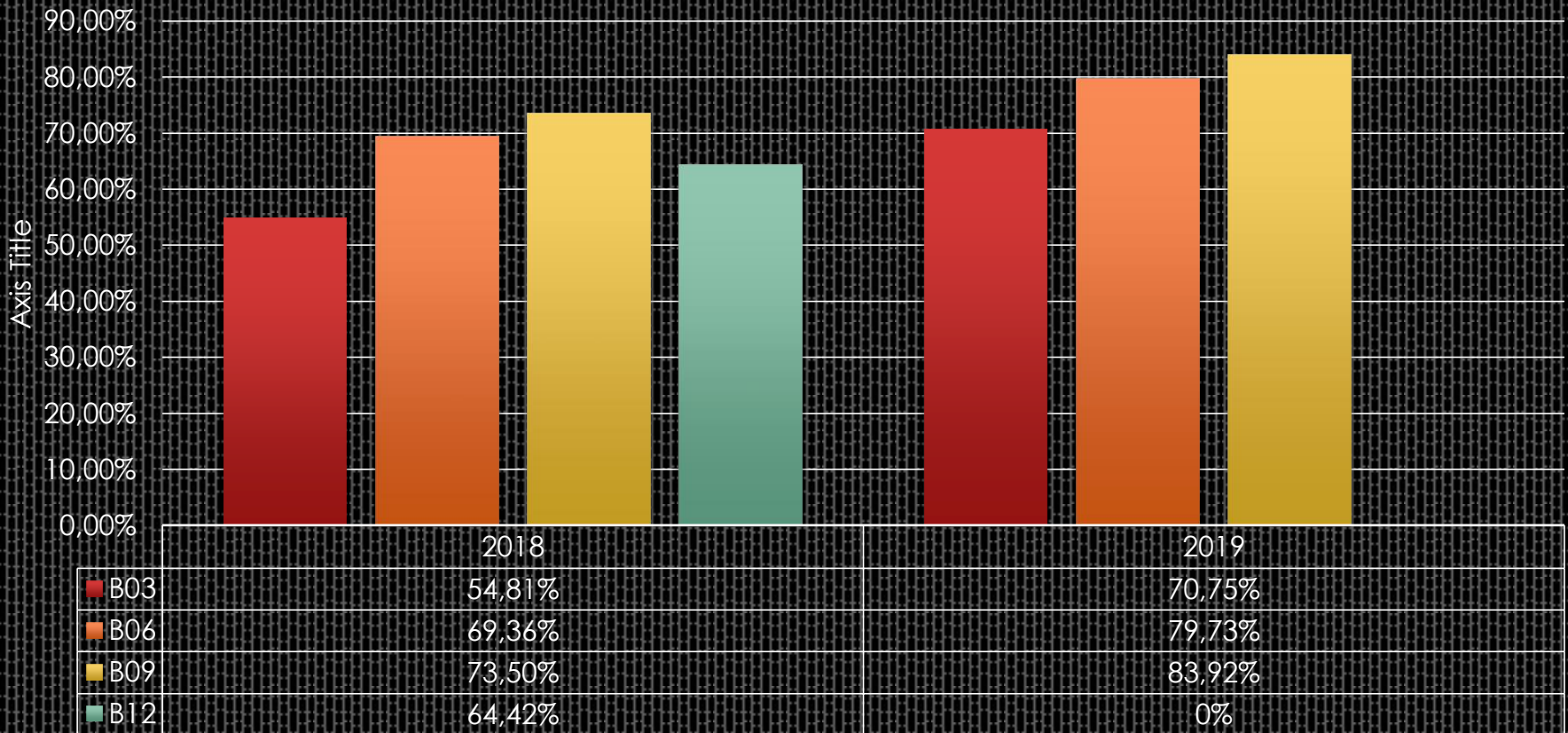
2017



Sumber: Setber RANHAM/ Serambi KSP

PENCAPAIAN PELAPORAN 2018-2019

PEMERINTAH DAERAH (PROVINSI & KABUPATEN/KOTA)



Rincian Capaian Pemerintah Daerah Provinsi dan Konsistensi Pelaporan Kabupaten dan Kota di Jawa Timur Tahun 2018

NO	PEMERINTAH DAERAH	CAPAIAN AKSI HAM B-04 (dalam %)					CAPAIAN AKSI HAM B-06 (dalam %)					CAPAIAN AKSI HAM B-09 (dalam %)					CAPAIAN AKSI HAM B-12 (dalam %)					JUMLAH KABUPATEN/KOTA YANG KONSISTEN DALAM PELAPORAN
		1	2	3	4	5	1	2	3	4	5	1	2	3	4	5	1	2	3	4	5	
1	Provinsi Aceh	TBS (66)	TL	TL	TL	TBS (70)	TL	TL	TL	TL	TL	TL	TL	TL	TL	TL	TL	TL	TL	TL	TL	
2	Provinsi Sumatera Utara	TBS (66)	TBS (66)	L (50)	L (50)	TBS (66)	TBS (70)	TT	TT	TT	TT	TT	TT	TT	TT	TT	TT	TT	L (66)	TT	TT	
3	Provinsi Sumatera Barat	TT	TT	TBS (70)	TBS (70)	TT	TT	TT	TT	TT	TT (90)	TT	TT	TT (90)	TT (90)	TT	TT	TT	TT	TT	TT	
4	Provinsi Riau	TBS (70)	TT	TBS (70)	TBS (70)	TT	TT	TT	TT (90)	TT	TT	TT	TT	TT	TT	TT	TT	TT	TT	TT	TT	
5	Provinsi Kepulauan Riau	TL	TL	TBS (70)	TBS (70)	TBS (70)	TT	TT	TT	TT	TT	TT	TT	TT	TT	TT	TT	TT	TT	TT	TT	
6	Provinsi Jambi	TT (80)	TT	TT	TT (80)	TT	TT	TT	TT (90)	TT (90)	TT (90)	TT	TT	TT	TT	TT	TT	TT	TT	TT	TT	
7	Provinsi Bengkulu	TT	TT	TT	TT	TT	TT	TT	TT	TT	TT	TT	TT	TT	TT	TT	TT	TT	TT	TT	TT	
8	Provinsi Sumatera Selatan	TT	TT	TT	TT	TT	TT	TT	TT	TT	TT	TT	TT	TT	TT	TT	TT	TT	TT	TT	TT	
9	Provinsi Bangka Belitung	TT (80)	L (50)	TBS (70)	TT (80)	TT	TT	TT	TT	TT	TT	TT	TT	TT	TT	TT	TT	TT	L (70)	TT	TT	
10	Provinsi Lampung	TT	TT	TBS (66)	TT	TT	TT	TT	TT	TT	TT	TT	TT	TT	TT	TT	TT	TT	TT	TT	TT	
11	Provinsi Banten	TBS (70)	TT (90)	TT (90)	TT	TT (90)	TT	TBS (70)	TT	TL	TBS (66)	TT (90)	TT	TT (90)	TT	TT (90)	TT	TT	L (90)	TT	L (90)	
12	Provinsi Jawa Barat	TT (80)	TBS (70)	TBS (70)	TT	TBS (70)	TT	TT	TT	TT	TT	TT	TT	TT	TT	TT	TT	TT	TT	TT	TT	
13	Provinsi DKI Jakarta	TT	TT	TT	TT	TT	TT (90)	TT	TT (90)	TT	TT	TT	TT	TT	TT	TT	TT	TT	L (90)	TT	TT	
14	Provinsi Jawa Tengah	TT	TT	TT	TT	TT	TT	TT	TT (90)	TT	TT	TT	TT	TT	TT	TT	TT	TT	TT	TT	TT	
15	Provinsi D.I Yogyakarta	TT	TT (90)	TT (90)	TT (90)	TT	TT	TBS (70)	TT (90)	TT	TT	TT	TT	TT (90)	TT	TT	TT	TT	TT	TT	TT	
16	Provinsi Jawa Timur	TT	TT	TT	TT	TT	TT	TT	TT	TT	TT	TT	TT	TT	TT	TT	TT	TT	TT	TT	TT	30
17	Provinsi Bali	TBS (70)	TT (90)	TBS (70)	TT	TT (90)	TT	TBS (70)	TT	TT	TT	TT	TT	TT	TT	TT	TT	TT	TT	TT	TT	
18	Provinsi Nusa Tenggara Barat	TL	TT (90)	TT (90)	TBS (66)	TBS (66)	TBS (66)	TBS (66)	TBS (70)	TT	L (50)	TBS (70)	TT	TBS (70)	TT	TT	TT	TT	TT	TT	L (90)	
19	Provinsi Nusa Tenggara Timur	TBS (70)	TT	TBS (70)	TBS (66)	TBS (66)	TT	TT	TT	TT (90)	TT	TT	TT	TT	TT	TBS (70)	TT	TT	TT	TT	TT	
20	Provinsi Kalimantan Selatan	TT (90)	TT (90)	TT (90)	TT	TT	TT	TT	TT (90)	TT	TT	TT	TT	TT (90)	TT	TT	TT	TT	TT	TT	TT	
21	Provinsi Kalimantan Tengah	TT	TT	TT	TBS (70)	TT	TT	TT	TT	TT	TT	TT	TT	L (50)	TT	TT	TT	TT	TT	TT	TT	
22	Provinsi Kalimantan Barat	TBS (66)	TBS (70)	TBS (70)	TL	TBS (66)	TL	TL	TL	TL	TL	TBS (66)	TBS (70)	TT	TBS (70)	TBS (70)	TT	TT	TT	TT	TT	
23	Provinsi Kalimantan Timur	TBS (70)	TBS (70)	TBS (70)	TBS (70)	TBS (70)	TBS (70)	TT	TT	TT	TBS (70)	TT	TT	TT (90)	TT	TT	TT	TT	TT	TT	TT	
24	Provinsi Kalimantan Utara	TBS (70)	TT (90)	TT	TBS (70)	TT	TT	TBS (70)	TT	TT	TT	TT	TT	TT (90)	TT	TT	TT	TT	TT	TT	TT	
25	Provinsi Sulawesi Selatan	TL	TL	TL	TL	TL	TT	TT (80)	TT	TBS (70)	TT	TT	TT	TT	TT	TT	TT	TT	L (90)	TT	L (90)	
26	Provinsi Sulawesi Tengah	TL	TL	TL	TL	TL	TBS (66)	TL	TL	TL	TL	TL	TL	TL	TL	TL	TL	TL	TL	TL	TL	
27	Provinsi Sulawesi Tenggara	TBS (70)	TT	TL	TBS (70)	TT	TT	TT	TBS (70)	TT	TT	TT	TT	TT	TT	TT	TT	TT	TT	TT	TT	
28	Provinsi Sulawesi Barat	TBS (70)	TT (90)	TT (90)	TT	TT	TT	L (50)	TT	TT	TT	TT	TT	TT	TBS	TT	TT	TT	TT	TT	TT	
29	Provinsi Gorontalo	TT	TT	TT	TT	TT	TT	TT	TT (90)	TT (90)	TT	TT	TT	TT	TT	TT	TT	TT	TT	TT	TT	
30	Provinsi Sulawesi Utara	TT (90)	TT	TT	TT (90)	TT (90)	TT	TT	TT	TT	TT	TT	TT	TT (90)	TT	TT	TT	TT	TL	TL	TL	
31	Provinsi Maluku	TL	TL	TL	TL	TT (90)	TL	TL	TBS (70)	TT	TT (90)	TL	TL	TL	TL	TBS (70)	TT	TT	TL	TL	TL	L (75)
32	Provinsi Maluku Utara	TT (90)	TT (90)	TT (90)	TBS (70)	TT (90)	TT (90)	TT (80)	TT (90)	TT	TT (90)	TT	TT	TT	TT	TT	TT	TT	TT	TT	TL	
33	Provinsi Papua	TT	TT	TT	TT	TT	TT	TT	TT	TT	TT	TT	TT	TT	TT	TT	TT	TT	TT	TT	TT	
34	Provinsi Papua Barat	TT	TT	TT	TT (90)	TT (90)	TT	TT	TT	TT	TT (90)	TT	TT	TT	TT	TT	TT	TT	TT	TT	TT	

- 1 - Harmonisasi rancangan produk hukum daerah agar tidak mendiskriminasi hak-hak perempuan, anak, dan penyandang disabilitas
 - 2 - Pemantauan dan penyelesaian perkara implementasi produk hukum daerah
 - 3 - Pengelolaan dan Pemerataan Distribusi (sebaran) jumlah guru di daerah
 - 4 - Penyediaan Ruang Menyusui yang Memadai bagi perempuan bekerja di perkantoran milik pemerintah daerah dan swasta dalam rangka implementasi UU No. 36 Tahun 2003 tentang Kesehatan dan PP No. 33 Tahun 2012 tentang Pemberian ASI Eksklusif
 - 5 - Pelayanan komunikasi masyarakat melalui peningkatan penanganan dan tindak lanjut pengaduan masyarakat terhadap dugaan pelanggaran hak perempuan, anak, penyandang disabilitas, masyarakat adat dan pengaduan terkait konflik lahan.
- TL** : Tidak Laporan
L (..) : Laporan (Data Dukung blm sempurna)
TBS : Target Belum Sempurna
TT : Target tercapai

Rincian Capaian Pemerintah Daerah Kabupaten dan Kota di Prov. Jawa Timur Tahun 2018

NO	PEMERINTAH DAERAH	CAPAIAN AKSI HAM B-04 (dalam %)				CAPAIAN AKSI HAM B-06 (dalam %)				CAPAIAN AKSI HAM B-09 (dalam %)				CAPAIAN AKSI HAM B-12 (dalam %)			
		1	2	3	4	1	2	3	4	1	2	3	4	1	2	3	4
1	Kab. Pacitan	TT	TT	TT	TT	TT	TT	TT	TT	TT	TT	TT	TT	TT	L (90)	TT	TT
2	Kab. Ponorogo	TT	TT	TT	TT	TT	TT	TT	TT	TT	TT	TT	TT	TT	TT	TT	TT
3	Kab. Trenggalek	TT	TT	TT	TT	TT	TT	TT	TT	TT	TT	TT	TT	TT	TT	TT	TT
4	Kab. Tulung Agung	TT	TT	TT	TT	TT	TT	TT	TT	TT	TT	TT	TT	TT	TT	TT	TT
5	Kab. Kediri	TT	TT	TBS (70)	TT	TT	TT	TT	TT	TT	TT	TT	TT	TT	L (90)	TT	TT
6	Kab. Blitar	TT	TT	TT	TT	TT	TT	TT	TT	TT	TT	TT	TT	TT	TT	TT	TT
7	Kab. Malang	TT	TBS (70)	TBS (70)	TT	TT	TT	TBS (70)	TT	TT	TT	TT	TT	TT	TT	TT	TT
8	Kab. Lumajang	TL	TL	TL	TL	TT	TT	TT	TT	TT	TT	TT	TT	TT	TT	TT	TT
9	Kab. Jember	TBS (70)	TT	TT	TT	TT	TT	TT	TT	TT	TT	TT	TT	TT	TT	TT	TT
10	Kab. Banyuwangi	TT	TT	TT	TBS (70)	TT	TT	TT	TT	TT	TT	TT	TT	TT	TT	TT	TT
11	Kab. Bondowoso	TT	TT	TT	TBS (70)	TT	TT	TT	TT	TT	TT	TT	TT	TT	TT	TT	TT
12	Kab. Situbondo	TT	TT	TT	TT	TT	TT	TT	TT	TT	TT	TT	TT	TT	TT	TT	TT
13	Kab. Probolinggo	L (50)	TBS (70)	TT	TBS (70)	TT	TT	TT	TT	TT	TT	TT	TT	TT	TT	TT	TT
14	Kab. Pasuruan	TL	TL	TL	TL	TT	TT	TT	TT	TT	TT	TT	TT	TT	TT	TT	TT
15	Kab. Sidoarjo	TT	TT	TT	TT	TT	TT	TT	TT	TT	TT	TT	TT	TT	TT	TT	TT
16	Kab. Mojokerto	TBS (70)	TL	L (50)	TL	TT	TT	TT	TL	TT	TT	TT	TT	TT	TT	TT	TT
17	Kab. Jombang	TBS (70)	TT	TL	TT	TT	TT	TT	TT	TT	TT	TT	TT	TT	TT	TT	TT
18	Kab. Nganjuk	TBS (70)	TT	TT	TT	TT	TT	TT	TT	TT	TT	TT	TT	TT	TT	TT	TT
19	Kab. Madiun	TT	TT	TT	L (50)	TT	TT	TT	TT	TT	TT	TT	TT	TT	TL	TT	TT
20	Kab. Magetan	TBS (70)	TT	TT	TT	TT	TT	TT	TT	TT	TT	TT	TT	TT	TT	TT	TT
21	Kab. Ngawi	TT	TT	TT	TT	TT	TT	TT	TT	TT	TT	TT	TT	TT	TT	TT	TT
22	Kab. Bojonegoro	TT	TT	TT	TT	TT	TT	TT	TT	TT	TT	TT	TT	TT	TT	L (80)	TT
23	Kab. Tuban	TBS (70)	TT	TT	TT	TT	TT	TT	TT	TT	TT	TT	TT	TT	TT	TT	TT
24	Kab. Lamongan	TT	TT	TBS (70)	TBS (70)	TT	TT	TT	TT	TT	TT	TT	TT	TT	TT	TT	TT
25	Kab. Gresik	L (50)	TT	TT	TBS (70)	TT	TT	TT	TT	TT	TT	TT	TT	TT	TT	TT	TT
26	Kab. Bangkalan	TBS (70)	L (50)	TT	TT	TT	TT	TT	TT	TT	TT	TT	TT	TT	TT	L (90)	TT
27	Kab. Sampang	TT	TT	TT	TT	TT	TT	TT	TT	TT	TT	TT	TT	TT	L (90)	L (90)	L (90)
28	Kab. Pamekasan	TBS (70)	TBS (70)	TBS (70)	TT (90)	TT	TT	TT	TT	TT	TT	TT	TT	TT	L (90)	L (75)	L (50)
29	Kab. Sumenep	TT	TT	TT	TT	TT	TT	TT	TT	TT	TT	TT	TT	TT	TT	L (90)	TT
30	Kota Kediri	TT	TT	TT	TT	TT	TT	TT	TT	TT	TT	TT	TT	TT	TT	TT	TT
31	Kota Malang	TBS (70)	L (50)	TBS (70)	TL	TT	TT	TT	TT	TT	TT	TT	TT	L (90)	TT	TT	TT
32	Kota Blitar	TT	TT	TT	TT	TT	TT	TT	TT	TT	TT	TT	TT	TT	TT	TT	TT
33	Kota Probolinggo	TBS (70)	TT	TT	TT	TT	TT	TT	TT	TT	TT	TT	TT	TT	TT	TT	TT
34	Kota Pasuruan	TBS (70)	TT	TT	TT	TT	TT	L (50)	TT	TT	TT	TT	TT	TT	L (90)	TT	L (50)
35	Kota Mojokerto	TBS (70)	TL	TT	TL	TT	TT	TT	TT	TT	TT	TT	TT	L (50)	L (50)	L (50)	L (50)
36	Kota Madiun	TBS (70)	TT	TT	TT	TT	TT	TT	TT	TT	TT	TT	TT	TT	TT	TT	TT
37	Kota Surabaya	TBS (66)	TT	TT	TT	TT	TT	TT	TT	TT	TT	TT	TT	TT	TT	TT	TT
38	Kota Batu	TT	TT	TT	TT	TT	TT	TT	TT	TT	TT	TT	TT	TT	L (90)	TT	TT

1 : Harmonisasi rancangan produk hukum daerah agar tidak mendiskriminasi hak-hak perempuan, anak, dan penyandang disabilitas

2 : Pengelolaan dan Pemerataan Distribusi (sebaran) jumlah guru di daerah

3 : Penyediaan Ruang Menyusui yang Memadai bagi perempuan bekerja di perkantoran milik pemerintah daerah dan swasta dalam rangka implementasi UU No. 36 Tahun 2003 tentang Kesehatan dan PP No. 33 Tahun 2012 tentang Pemberian ASI Eksklusif

4 : Pelayanan komunikasi masyarakat melalui peningkatan penanganan dan tindak lanjut pengaduan masyarakat terhadap dugaan pelanggaran hak perempuan, anak, penyandang disabilitas, masyarakat adat dan pengaduan terkait konflik lahan.

TL : Tidak Laporan

L (....) : Laporan (Data Dukung blm sempurna)

TBS : Target Belum Sempurna

TT : Target tercapai

Rincian Capaian Pemerintah Daerah Kabupaten dan Kota di Prov. Jawa Timur Tahun 2019

NO	PEMERINTAH DAERAH		CAPAIAN AKSI HAM B03 (dalam %)				CAPAIAN AKSI HAM B-06 (dalam %)				CAPAIAN AKSI HAM B-09 (dalam %)			
			1 Harmonisasi	2 Sebaran Guru	3 Ruang ASI	4 Yankomas	1 Harmonisasi	2 Sebaran Guru	3 Ruang ASI	4 Yankomas	1 Harmonisasi	2 Sebaran Guru	3 Ruang ASI	4 Yankomas
1	Kab.	Kab. Pacitan	TT (100)	TT (100)	TT (100)	TT (100)	TT (100)	TT (100)	TT (100)	TT (100)	TT (100)	TT (100)	TT (100)	TT (100)
2	Kab.	Kab. Ponorogo	TTI (50)	TT (100)	IBS (75)	TT (100)	TT (100)	TT (100)	TT (100)	TT (100)	TT (100)	TT (100)	TT (100)	TT (100)
3	Kab.	Kab. Trenggalek	TT (100)	TT (100)	IBS (75)	TT (100)	TT (100)	TT (100)	TT (100)	TT (100)	TT (100)	TT (100)	TT (100)	TT (100)
4	Kab.	Kab. Tulungagung	TT (100)	TT (100)	TT (100)	TT (100)	TT (100)	TT (100)	TT (100)	TT (100)	TT (100)	TT (100)	TT (100)	TT (100)
5	Kab.	Kab. Kediri	IBS (75)	TTI (50)	TT (100)	TT (100)	TT (100)	TT (100)	TT (100)	TT (100)	TT (100)	TT (100)	TT (100)	TT (100)
6	Kab.	Kab. Blitar	IBS (75)	TTI (50)	IBS (75)	TT (100)	TT (100)	TTI (50)	TT (100)	TT (100)	TT (100)	TT (100)	TT (100)	TT (100)
7	Kab.	Kab. Malang	TT (100)	TTI (50)	IBS (75)	TT (100)	TT (100)	TT (100)	TT (100)	TT (100)	TT (100)	TT (100)	TT (100)	TT (100)
8	Kab.	Kab. Lumajang	IBS (75)	TTI (50)	TTI (50)	TT (100)	TT (100)	TT (100)	TT (100)	TT (100)	TT (100)	TT (100)	TT (100)	TT (100)
9	Kab.	Kab. Jember	TT (100)	TTI (50)	IBS (75)	TT (100)	TT (100)	TTI (50)	TT (100)	TT (100)	TT (100)	TT (100)	TT (100)	TT (100)
10	Kab.	Kab. Banyuwangi	IBS (75)	TTI (50)	TTI (50)	TBS (75)	TT (100)	TT (100)	TT (100)	TT (100)	TT (100)	TT (100)	TT (100)	TT (100)
11	Kab.	Kab. Bondowoso	TT (100)	TT (100)	TT (100)	TT (100)	TT (100)	TT (100)	TT (100)	TT (100)	TT (100)	TT (100)	TT (100)	TT (100)
12	Kab.	Kab. Situbondo	IBS (75)	TT (100)	IBS (75)	TT (100)	IBS (75)	TT (100)	TT (100)	TT (100)	TT (100)	TT (100)	TT (100)	TT (100)
13	Kab.	Kab. Probolinggo	TTI (50)	IBS (75)	TTI (50)	TTI (50)	TT (100)	TT (100)	TT (100)	TT (100)	TT (100)	TT (100)	TT (100)	TT (100)
14	Kab.	Kab. Pasuruan	IBS (75)	TT (100)	IBS (75)	TT (100)	TT (100)	TT (100)	TT (100)	TT (100)	IBS (75)	TT (100)	TT (100)	TT (100)
15	Kab.	Kab. Sidoarjo	TTI (50)	TTI (50)	IBS (75)	TT (100)	TT (100)	TT (100)	TT (100)	TT (100)	TT (100)	TT (100)	TT (100)	TT (100)
16	Kab.	Kab. Mojokerto	IBS (75)	TTI (50)	IBS (75)	TT (100)	TT (100)	TT (100)	TT (100)	TT (100)	TT (100)	TT (100)	TT (100)	TT (100)
17	Kab.	Kab. Jombang	IBS (75)	TT (100)	IBS (75)	TT (100)	TT (100)	TT (100)	TT (100)	TT (100)	TT (100)	TT (100)	TT (100)	TT (100)
18	Kab.	Kab. Nganjuk	IBS (75)	TT (100)	TT (100)	TT (100)	TT (100)	TT (100)	TT (100)	TT (100)	IBS (75)	TT (100)	TT (100)	TT (100)
19	Kab.	Kab. Madiun	TT (100)	TT (100)	TT (100)	TT (100)	TT (100)	TT (100)	TT (100)	TT (100)	TT (100)	TT (100)	TT (100)	TT (100)
20	Kab.	Kab. Magetan	IBS (75)	TT (100)	IBS (75)	TT (100)	TT (100)	TT (100)	TT (100)	TT (100)	TT (100)	TT (100)	TT (100)	TT (100)
21	Kab.	Kab. Ngawi	IBS (75)	TT (100)	TTI (50)	TT (100)	TTI (50)	TT (100)	IBS (75)	TT (100)	TT (100)	TT (100)	TT (100)	TT (100)
22	Kab.	Kab. Bojonegoro	IBS (75)	TT (100)	TTI (50)	IBS (75)	TT (100)	TT (100)	TT (100)	TT (100)	TT (100)	TT (100)	TT (100)	TT (100)
23	Kab.	Kab. Tuban	IBS (75)	TT (100)	IBS (75)	TT (100)	TTI (50)	TT (100)	IBS (75)	TT (100)	TT (100)	TT (100)	TT (100)	TT (100)
24	Kab.	Kab. Lamongan	IBS (75)	TTI (50)	TTI (50)	TTI (50)	IBS (75)	TT (100)	TT (100)	TT (100)	TT (100)	TT (100)	TT (100)	TT (100)
25	Kab.	Kab. Gresik	TT (100)	TT (100)	TT (100)	TT (100)	TT (100)	TT (100)	TT (100)	TT (100)	TT (100)	TT (100)	TT (100)	TT (100)
26	Kab.	Kab. Bangkalan	TT (100)	TT (100)	TT (100)	TT (100)	TT (100)	TT (100)	TT (100)	TT (100)	TT (100)	TT (100)	TT (100)	TT (100)
27	Kab.	Kab. Sampang	TTI (50)	TTI (50)	IBS (75)	TBS (75)	TT (100)	TT (100)	TT (100)	TT (100)	TT (100)	TT (100)	TT (100)	TT (100)
28	Kab.	Kab. Pamekasan	TTI (50)	TT (100)	TTI (50)	TT (100)	TT (100)	TT (100)	TT (100)	TT (100)	TTI (50)	TT (100)	TT (100)	TT (100)
29	Kab.	Kab. Sumenep	IBS (75)	TT (100)	TT (100)	TT (100)	TT (100)	TT (100)	TT (100)	TT (100)	TT (100)	TT (100)	TT (100)	TT (100)
30	Kota	Kota Kediri	TT (100)	TT (100)	IBS (75)	TT (100)	TT (100)	TT (100)	TT (100)	TT (100)	TT (100)	TT (100)	TT (100)	TT (100)
31	Kota	Kota Malang	TTI (50)	TT (100)	IBS (75)	TTI (50)	TT (100)	TT (100)	TT (100)	IBS (75)	TT (100)	TT (100)	TT (100)	TT (100)
32	Kota	Kota Blitar	IBS (75)	TT (100)	TT (100)	TT (100)	IBS (75)	TT (100)	TT (100)	TT (100)	TT (100)	TT (100)	TT (100)	TT (100)
33	Kota	Kota Probolinggo	TT (100)	IBS (75)	TT (100)	TT (100)	TT (100)	IBS (75)	TT (100)	IBS (75)	TT (100)	TT (100)	TT (100)	TT (100)
34	Kota	Kota Pasuruan	TTI (50)	TTI (50)	TTI (50)	TTI (50)	TT (100)	TT (100)	TT (100)	TT (100)	TT (100)	TT (100)	TT (100)	TT (100)
35	Kota	Kota Mojokerto	TTI (50)	TTI (50)	IBS (75)	TT (100)	TT (100)	TT (100)	TT (100)	TT (100)	TT (100)	TT (100)	TT (100)	TT (100)
36	Kota	Kota Madiun	TT (100)	TT (100)	TT (100)	TT (100)	TT (100)	TT (100)	TT (100)	TT (100)	TT (100)	TT (100)	TT (100)	TT (100)
37	Kota	Kota Surabaya	TT (100)	TT (100)	TTI (50)	TT (100)	TT (100)	TT (100)	TT (100)	TT (100)	TT (100)	TT (100)	TT (100)	TT (100)
38	Kota	Kota Batu	TTI (50)	TT (100)	IBS (75)	TT (100)	IBS (75)	IBS (75)	TT (100)	TT (100)	TT (100)	TT (100)	TT (100)	TT (100)

TL : Tidak lapor

IBS : Target Antara Belum Sempurna

TT : Target Tercapai

Rincian Capaian Pelaporan B.09 Tahun 2019 Pemerintah Daerah di Provinsi Jawa Timur

No.	Provinsi/Kab/Kota	Aksi	Status Pelaporan	Nilai	Keterangan
1	Kab. Pacitan	1. Harmonisasi	L	50	Raperda relevan namun tidak melampirkan formulir pelaporan B09 sesuai SE Mendagri, formulir harus memuat tanggal, cap dan pejabat terkait secara jelas.
		2. Sebaran Guru	TT	100	Bentuk kolom formulir pelaporan jangan terlalu banyak diubah. Kedepannya ikuti seperti di SE Mendagri Nomor 180/3120/SJ (di B03 dan B06 Sudah banyak kami tolelir, tolong jangan ada
		3. Ruang ASI	TT	100	Data dukung lengkap dan relevan, namun untuk menjadi perhatian selanjutnya adalah data Ruang Laktasi dari dinas terkait dijadikan satu tabel form pelaporan
2	Kab. Ponorogo	1. Harmonisasi	TT	100	Data relevan
		2. Sebaran Guru	TT	100	Data lengkap, namun pemindahan data dari dinas pendidikan dan kemenag tidak sesuai dengan formulir SE Mendagri (Nama sekolah dan alamat) tolong diperhatikan kembali. Cukup buat satu tabel yang benar, jangan terlalu banyak tabel mentah yang tidak sesuai dengan yang dimintakan. Data dari Kemenag kolom mata pelajaran yang diampu tidak ada
		3. Ruang ASI	TT	100	Data dukung lengkap dan relevan
		4. Yankomas	TT	100	okelah
3	Kab. Trenggalek	1. Harmonisasi	TT	100	Data dukung lengkap dan relevan
		2. Sebaran Guru	TT	100	Data dukung lengkap dan relevan
		3. Ruang ASI	TT	100	Data dukung lengkap dan relevan
		4. Yankomas	TT	100	Data dukung lengkap dan relevan
4	Kab. Tulungagung	1. Harmonisasi	TT	100	Data dukung lengkap dan relevan, mantap sekali!
		2. Sebaran Guru	TT	100	Data dukung lengkap dan relevan, mantap sekali!
		3. Ruang ASI	TT	100	Data dukung lengkap dan relevan, namun untuk menjadi perhatian selanjutnya adalah data Ruang Laktasi dari dinas terkait dijadikan satu tabel form pelaporan
		4. Yankomas	TT	100	Data dukung lengkap dan relevan
5	Kab. Kediri	1. Harmonisasi	TT	100	Data relevan
		2. Sebaran Guru	TT	100	Data dukung lengkap dan relevan
		3. Ruang ASI	TT	100	Data dukung lengkap dan relevan
		4. Yankomas	TT	100	Data dukung lengkap dan relevan
6	Kab. Blitar	1. Harmonisasi	TT	100	Data relevan
		2. Sebaran Guru	TT	100	Data dukung lengkap dan relevan
		3. Ruang ASI	TT	100	Data dukung lengkap dan relevan
		4. Yankomas	TT	100	Data dukung lengkap dan relevan

Rincian Capaian Pelaporan B.09 Tahun 2019

Pemerintah Daerah di Provinsi Jawa Timur

7	Kab. Malang	1. Harmonisasi	TT	100	Data dukung lengkap dan relevan
		2. Sebaran Guru	TT	100	Data dukung lengkap dan relevan
		3. Ruang ASI	TT	100	Data relevan, namun selanjutnya untuk tidak menghilangkan judul atas kolom (pelaporan bulan berapa, kabupaten mana, aksi apa)
		4. Yankomas	TT	100	Data dukung lengkap dan relevan
8	Kab. Lumajang	1. Harmonisasi	TT	100	Data nihil, relevan. Dilengkapi surat keterangan
		2. Sebaran Guru	TT	100	Data relevan
		3. Ruang ASI	TT	100	Data dukung lengkap dan relevan
		4. Yankomas	TT	100	Data dukung lengkap dan relevan
9	Kab. Jember	1. Harmonisasi	TT	100	Data dukung lengkap dan relevan
		2. Sebaran Guru	TT	100	Data dukung lengkap dan relevan
		3. Ruang ASI	TT	100	Data dukung lengkap dan relevan
		4. Yankomas	TT	100	Data dukung lengkap dan relevan
10	Kab. Banyuwangi	1. Harmonisasi	TT	100	Data nihil, relevan. Dilengkapi surat keterangan
		2. Sebaran Guru	TT	100	Data lengkap dan relevan, tolong perhatikan penulisan tanggal, jangan hanya bulan saja
		3. Ruang ASI	TT	100	Data dukung lengkap dan relevan
		4. Yankomas	TT	100	Data relevan
11	Kab. Bondowoso	1. Harmonisasi	TT	100	Data dukung lengkap dan relevan
		2. Sebaran Guru	TT	100	Data dukung lengkap dan relevan
		3. Ruang ASI	TT	100	Data dukung lengkap dan relevan
		4. Yankomas	TT	100	Data relevan
12	Kab. Situbondo	1. Harmonisasi	TT	100	Data dukung lengkap dan relevan
		2. Sebaran Guru	TT	100	Data dukung lengkap dan relevan
		3. Ruang ASI	TT	100	Data dukung lengkap dan relevan
		4. Yankomas	TT	100	Data relevan
13	Kab. Probolinggo	1. Harmonisasi	TT	100	Data nihil, relevan. Dilengkapi surat keterangan
		2. Sebaran Guru	TT	100	Data dukung lengkap dan relevan. Mantap!
		3. Ruang ASI	TT	100	Data dukung lengkap dan relevan
		4. Yankomas	TT	100	Data dukung lengkap dan relevan
14	Kab. Pasuruan	1. Harmonisasi	TBS	75	Form pelaporan sudah sesuai format SE Mendagri. Data yang dilaporkan nihil (namun masih kurang data dukung berupa prolegda/propem perda & surat keterangan yang menjelaskan bahwa aksi tersebut tidak dapat dilaksanakan dengan menyebutkan alasan yang dapat dipertanggung jawabkan dan dinvatakan oleh pejabat berwenang)
		2. Sebaran Guru	TT	100	Data dukung lengkap dan relevan
		3. Ruang ASI	TT	100	Data dukung lengkap dan relevan, mantap!
		4. Yankomas	TT	100	Data dukung lengkap dan relevan

Rincian Capaian Pelaporan B.09 Tahun 2019 Pemerintah Daerah di Provinsi Jawa Timur

15	Kab. Sidoarjo	1. Harmonisasi	TT	100	Data dukung lengkap dan relevan, mantap!
		2. Sebaran Guru	TT	100	Data dukung lengkap dan relevan, mantap!
		3. Ruang ASI	TT	100	Data dukung lengkap dan relevan
		4. Yankomas	TT	100	Data dukung lengkap dan relevan
16	Kab. Mojokerto	1. Harmonisasi	L	50	Data perbaikan tidak relevan (tiga data yang dimintakan adalah Formulir, Notulen dan Scan Raperda yang diharmonisasikan), namun pada formulir dan notulen data bukan bulan berjalan yaitu B09 (Juli Agustus September) Jika pada periode B09 tidak ada pembahasan raperda berdasarkan aksi terkait maka seharusnya pada formulir aksi tersebut diisi nihil dan di lampirkan surat keterangan yang menjelaskan bahwa aksi tersebut tidak dapat dilaksanakan dengan menyebutkan alasan yang dapat dipertanggung jawabkan dan dinyatakan oleh pejabat berwenang
		2. Sebaran Guru	TT	100	Data dukung lengkap dan relevan
		3. Ruang ASI	TT	100	Data dukung lengkap dan relevan
		4. Yankomas	TT	100	Data dukung lengkap dan relevan
17	Kab. Jombang	1. Harmonisasi	TT	100	Data dukung lengkap dan relevan, mantap!
		2. Sebaran Guru	TT	100	Data dukung lengkap dan relevan, mantap!
		3. Ruang ASI	TT	100	Data dukung lengkap dan relevan, mantap!
		4. Yankomas	TT	100	Data dukung lengkap dan relevan
18	Kab. Nganjuk	1. Harmonisasi	TBS	75	Form pelaporan sudah sesuai format SE Mendagri. Data yang dilaporkan nihil (namun masih kurang data dukung berupa prolegda/propem perda & surat keterangan yang menjelaskan bahwa aksi tersebut tidak dapat dilaksanakan dengan menyebutkan alasan yang dapat dipertanggung jawabkan dan dinyatakan oleh pejabat berwenang
		2. Sebaran Guru	TT	100	Data dukung lengkap dan relevan
		3. Ruang ASI	TT	100	Data dukung lengkap dan relevan
		4. Yankomas	TT	100	Okelah, namun kedepan file mohon lebih rapi, file yang dikirim terselip aksi lain. Perlu diperhatikan juga penulisan tanggal harus jelas (tanggal, bulan tahun)
19	Kab. Madiun	1. Harmonisasi	TT	100	Data relevan
		2. Sebaran Guru	TT	100	Data dukung lengkap dan relevan
		3. Ruang ASI	TT	100	Data dukung lengkap dan relevan
		4. Yankomas	TT	100	Data dukung lengkap dan relevan
20	Kab. Magetan	1. Harmonisasi	TT	100	Data dukung lengkap dan relevan
		2. Sebaran Guru	TT	100	Data dukung lengkap dan relevan
		3. Ruang ASI	TT	100	Data dukung lengkap dan relevan
		4. Yankomas	TT	100	Data relevan

Rincian Capaian Pelaporan B.09 Tahun 2019 Pemerintah Daerah di Provinsi Jawa Timur

21	Kab. Ngawi	1. Harmonisasi	TT	100	Data nihil, relevan. Dilengkapi surat keterangan
		2. Sebaran Guru	TT	100	Data relevan
		3. Ruang ASI	TT	100	Data dukung lengkap dan relevan
		4. Yankomas	TT	100	Data dukung lengkap dan relevan
22	Kab. Bojonegoro	1. Harmonisasi	TT	100	Data dukung lengkap dan relevan
		2. Sebaran Guru	TT	100	Data dukung lengkap dan relevan
		3. Ruang ASI	TT	100	Data dukung lengkap dan relevan
		4. Yankomas	TT	100	Data dukung lengkap dan relevan
23	Kab. Tuban	1. Harmonisasi	TT	100	Data dukung lengkap dan relevan
		2. Sebaran Guru	TT	100	Data dukung lengkap dan relevan
		3. Ruang ASI	TT	100	Data relevan
		4. Yankomas	TT	100	Data dukung lengkap dan relevan
24	Kab. Lamongan	1. Harmonisasi	TT	100	Data dukung lengkap dan relevan
		2. Sebaran Guru	TT	100	Data dukung lengkap dan relevan
		3. Ruang ASI	TT	100	Data dukung lengkap dan relevan
		4. Yankomas	TT	100	Data nihil, relevan. Dilengkapi surat keterangan
25	Kab. Gresik	1. Harmonisasi	TT	100	Data dukung lengkap dan relevan
		2. Sebaran Guru	TT	100	Data dukung lengkap dan relevan
		3. Ruang ASI	TT	100	Data dukung lengkap dan relevan, mantap!
		4. Yankomas	TT	100	Data dukung lengkap dan relevan
26	Kab. Bangkalan	1. Harmonisasi	TT	100	Data dukung lengkap dan relevan
		2. Sebaran Guru	TT	100	Data dukung lengkap dan relevan
		3. Ruang ASI	TT	100	Data dukung lengkap dan relevan
		4. Yankomas	TT	100	Data relevan
27	Kab. Sampang	1. Harmonisasi	TT	100	Data dukung lengkap dan relevan
		2. Sebaran Guru	TT	100	Data dukung lengkap dan relevan
		3. Ruang ASI	TT	100	Data dukung lengkap dan relevan
		4. Yankomas	TT	100	Data dukung lengkap dan relevan
28	Kab. Pamekasan	1. Harmonisasi	L	50	Data dukung tidak relevan, data bukan tahun dan bulan berjalan. Jika pada periode B09 (Juli, Agustus, September) 2019 tidak ada pembahasan Raperda, pada formulir aksi tersebut diisi nihil dan di lampirkan surat keterangan yang menjelaskan bahwa aksi tersebut tidak dapat dilaksanakan dengan menyebutkan alasan yang dapat dipertanggung jawabkan dan dinyatakan oleh pejabat berwenang
		2. Sebaran Guru	TT	100	Data relevan
		3. Ruang ASI	TT	100	Data relevan
		4. Yankomas	TT	100	Data dukung lengkap dan relevan
29	Kab. Sumenep	1. Harmonisasi	TT	100	Data nihil, relevan. Dilengkapi surat keterangan
		2. Sebaran Guru	TT	100	Data dukung lengkap dan relevan
		3. Ruang ASI	TT	100	Data dukung lengkap dan relevan
		4. Yankomas	TT	100	Data dukung lengkap dan relevan

Rincian Capaian Pelaporan B.09 Tahun 2019

Pemerintah Daerah di Provinsi Jawa Timur

30	Kota Kediri	1. Harmonisasi	TT	100	Data dukung relevan dan lengkap
		2. Sebaran Guru	TT	100	Data dukung relevan dan lengkap
		3. Ruang ASI	TT	100	Data dukung relevan dan lengkap
		4. Yankomas	TT	100	Data dukung relevan dan lengkap
31	Kota Malang	1. Harmonisasi	TT	100	Data dukung relevan dan lengkap
		2. Sebaran Guru	TT	100	Data dukung relevan dan lengkap
		3. Ruang ASI	TT	100	Data dukung relevan dan lengkap
		4. Yankomas	TT	100	Data dukung relevan dan lengkap
32	Kota Blitar	1. Harmonisasi	TT	100	Data dukung relevan dan lengkap
		2. Sebaran Guru	TT	100	Data dukung lengkap dan relevan
		3. Ruang ASI	TT	100	Data dukung lengkap dan relevan
		4. Yankomas	TT	100	Data dukung lengkap dan relevan
33	Kota Probolinggo	1. Harmonisasi	TT	100	Data dukung lengkap dan relevan
		2. Sebaran Guru	TT	100	Data dukung lengkap dan relevan
		3. Ruang ASI	TT	100	Data relevan
		4. Yankomas	TT	100	Data dukung lengkap dan relevan
34	Kota Pasuruan	1. Harmonisasi	TT	100	Data dukung lengkap dan relevan
		2. Sebaran Guru	TT	100	Data lengkap namun resolusi gambar buruk, mohon kedepan lebih diperhatikan
		3. Ruang ASI	TT	100	Data lengkap namun resolusi gambar buruk, mohon kedepan lebih diperhatikan
		4. Yankomas	TT	100	Data lengkap namun resolusi gambar buruk, mohon kedepan lebih diperhatikan
35	Kota Mojokerto	1. Harmonisasi	TT	100	Data dukung lengkap dan relevan
		2. Sebaran Guru	TT	100	Data dukung lengkap dan relevan
		3. Ruang ASI	TT	100	Data dukung lengkap dan relevan
		4. Yankomas	TT	100	Data dukung lengkap dan relevan
36	Kota Madiun	1. Harmonisasi	TT	100	Data nihil, relevan. Dilengkapi surat keterangan
		2. Sebaran Guru	TT	100	Data dukung lengkap dan relevan
		3. Ruang ASI	TT	100	Data dukung lengkap dan relevan
		4. Yankomas	TT	100	Data dukung lengkap dan relevan
37	Kota Surabaya	1. Harmonisasi	TT	100	Data dukung relevan dan lengkap sekali, mantap!
		2. Sebaran Guru	TT	100	Data dukung relevan dan lengkap sekali, mantap!
		3. Ruang ASI	TT	100	Data dukung relevan dan lengkap
		4. Yankomas	TT	100	Sempurna, data lengkap dan relevan! Terdata tengan baik.
38	Kota Batu	1. Harmonisasi	TT	100	Data relevan
		2. Sebaran Guru	TT	100	Data dukung lengkap
		3. Ruang ASI	TT	100	Data relevan, mohon kedepan data di marger menjadi satu file pdf yang rapi, jangan satu lembar satu lembar.
		4. Yankomas	TT	100	Data relevan, mohon kedepan data di marger menjadi satu file pdf yang rapi, jangan satu lembar satu lembar.

KESIMPULAN

IMPLEMENTASI AKSI HAM 2018-2019

- ✘ Secara umum, partisipasi K/L dan Pemerintah Daerah dalam melaksanakan Aksi HAM 2015- 2019 (sampai B-09 2019) sudah cukup baik;
- ✘ Konsistensi partisipasi Daerah masih perlu didorong untuk pelaporan Aksi HAM, khususnya dari Kabupaten/Kota;
- ✘ Ada kondisi khusus/darurat di beberapa daerah yang menyebabkan tidak bisa melaporkan capaian Aksi HAM di daerahnya secara optimal, sehingga Sekretariat Bersama perlu membantu proses pelaporannya;
- ✘ Setber RANHAM selalu siap untuk berkordinasi, memberikan dorongan dan dukungan dalam rangka meningkatkan partisipasi pelaksanaan Aksi HAM Daerah oleh Pemerintah Daerah.

GAMBARAN UMUM RANHAM 2020 - 2024

RANCANGAN RANHAM 2020-2024

DRAFT RANHAM PERIODE V DISUSUN BERDASARKAN HASIL PEMETAAN DARI REKOMENDASI MEKANISME INTERNASIONAL (*UPR, TREATY BODIES, SDGS, RPJMN*), DAN RANHAM PERIODE SEBELUMNYA

RANHAM MERUPAKAN MEKANISME UPAYA DE-BOTTLENECKING, BUKAN HIGHLIGHT TUGAS RUTIN K/L/D

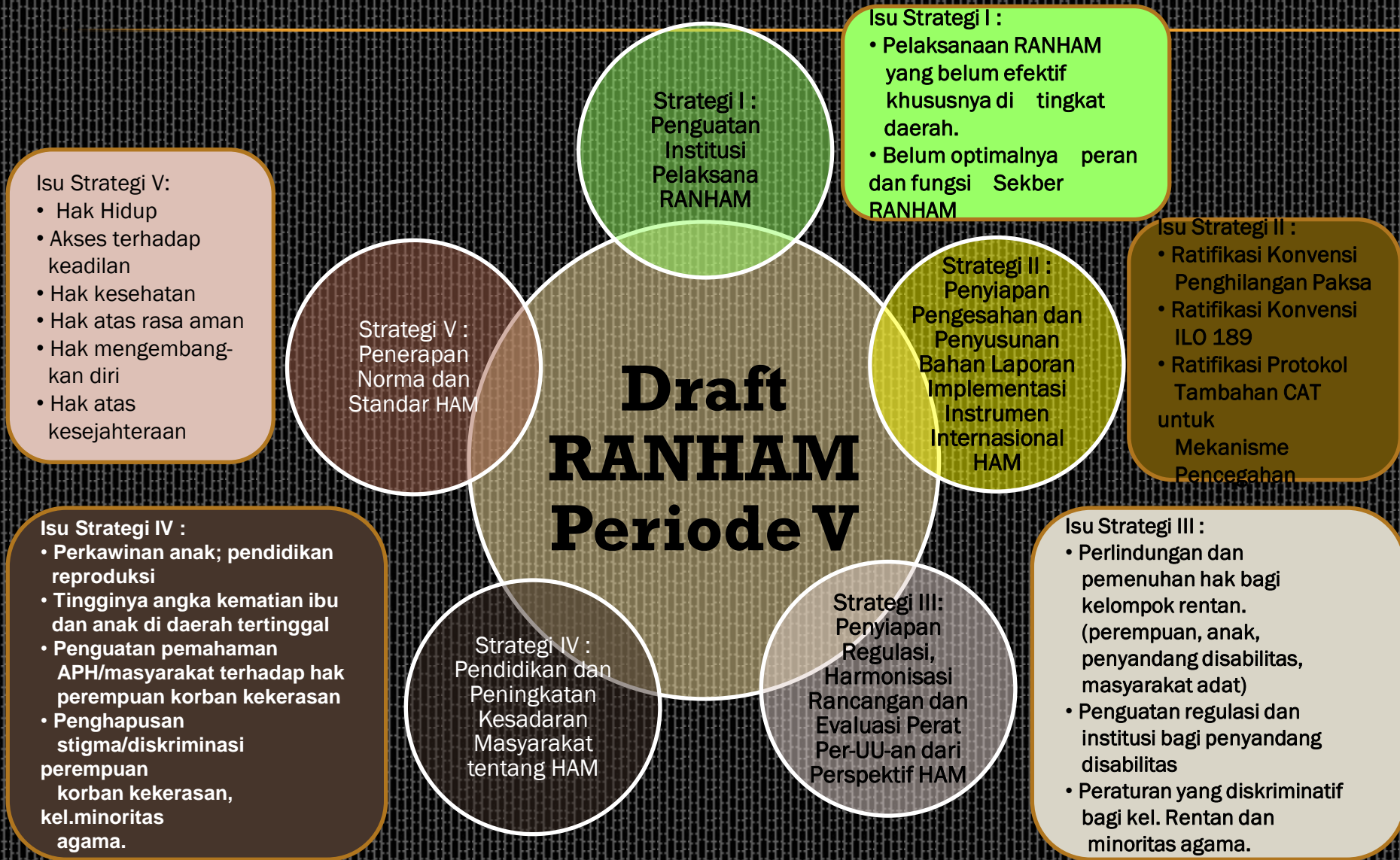
RANHAM V TETAP MELANJUTKAN FOKUS (USULAN LANJUTAN PADA 4 KELOMPOK SASARAN, YAITU ANAK, PEREMPUAN, PENYANDANG DISABILITAS, DAN MASYARAKAT ADAT)

TUJUAN RANHAM PERIODE TAHUN 2020 – 2024

TERWUJUDNYA PENGHORMATAN, PERLINDUNGAN, PEMENUHAN, PENEGAKAN, DAN PEMAJUAN HAK ASASI MANUSIA BAGI MASYARAKAT INDONESIA BERDASARKAN PANCASILA DAN UUD'1945



STRATEGI RANHAM PERIODE V



FOKUS RANHAM TERHADAP 4 HAK KELOMPOK RENTAN

- ✘ HAK ANAK
- ✘ HAK PEREMPUAN
- ✘ HAK PENYANDANG DISABILITAS
- ✘ HAK MASYARAKAT HUKUM ADAT

TURUNAN DARI 4 FOKUS

- ✘ 4 FOKUS INI DITURUNKAN KE DALAM AKSI-AKSI UNTUK KEMENTERIAN/LEMBAGA & PEMERINTAH DAERAH
- ✘ DIHARAPKAN *OUPUT* DAN *OUTCOME* DARI AKSI INI AKAN TERCAPAI DALAM 5 TAHUN (2020-2024)
- ✘ DILAPORKAN DALAM CATURWULAN (4 BULANAN): B04, B08, B12
- ✘ DILAPORKAN DALAM SISTEM SERAMBI KANTOR STAF PRESIDEN (KSP)
- ✘ REKAP DARI LAPORAN DI SAMPAIKAN KE PRESIDEN KEMENTERIAN KOORDINATOR, SEKRETARIAT BERSAMA RANHAM DAN SETDA PROVINSI.

KELOMPOK SASARAN: HAK-HAK ANAK

Sasaran Strategis: Terpenuhinya layanan hak-hak dasar bagi anak-anak

RENCANA AKSI:

1. Mempercepat dan memperluas jangkauan layanan pemberian dokumen kependudukan kepada anak-anak dari kelompok:
 - + Pekerja Migran Indonesia
 - + penghayat kepercayaan dan minoritas agama.
 - + Masyarakat hukum adat.
 - + Tinggal di daerah 3T dan/atau kantong kemiskinan.
 - + Anak dengan penyakit tertentu (HIV/AIDS)
 - + Anak Berhadapan dengan Hukum (ABH).
 - + Anak luar kawin.
 - + Penghuni panti asuhan/ sosial

Penanggungjawab: Pemerintah Daerah Provinsi, Kabupaten, dan Kota

RENCANA AKSI:

2. Pemberian layanan khusus hak-hak pendidikan dan kesehatan anak-anak dari komunitas:

- Pekerja Migran Indonesia
- penghayat kepercayaan dan minoritas agama.
- Masyarakat hukum adat.
- Tinggal di daerah 3T (Terdepan, Terluar, Tertinggal) dan/atau kantong kemiskinan.
- Anak dengan penyakit tertentu (HIV/AIDS)
- Anak Berhadapan dengan Hukum (ABH)
- Penghuni panti asuhan/ sosial.
- Penghuni LPAS
- Penghuni Lembaga Pembinaan Khusus Anak (LPKA)
- Penghuni Lapas

Penanggungjawab: Pemerintah Daerah Provinsi, Kabupaten, dan Kota

KELOMPOK SASARAN: HAK-HAK PEREMPUAN

Sasaran Strategis: Menguatnya regulasi dan kebijakan yang melindungi hak-hak perempuan

RENCANA AKSI

1. Melakukan reviu dan perubahan terhadap kebijakan dan peraturan perundang-undangan yang diskriminatif terhadap perempuan di tingkat daerah

Penanggungjawab: Pemerintah Daerah Provinsi

2. Penyusunan kebijakan yang mendorong pelaku usaha menyusun komitmen kebijakan (*policy commitment*) yang memuat perlindungan hak ketenagakerjaan perempuan sesuai dengan ketentuan peraturan perundang-undangan

Penanggungjawab: Pemerintah Daerah Provinsi, Kabupaten, dan Kota

KELOMPOK SASARAN: PENYANDANG DISABILITAS

Sasaran Strategis: Meningkatnya layanan hak-hak dasar yang dapat diakses penyandang disabilitas

RENCANA AKSI

- **Peningkatan jumlah akses layanan pendidikan inklusi untuk penyandang disabilitas**
- **Tersedianya layanan bantuan sosial dasar dan kemandirian bagi penyandang disabilitas**
- **Penguatan program Desa Inklusi dan Pemberian layanan hak-hak penyandang disabilitas melalui dana Desa.**

Penanggung jawab: Pemerintah Daerah Provinsi, Kabupaten, dan Kota

KELOMPOK SASARAN: PENYANDANG DISABILITAS

Sasaran Strategis: Terintegrasinya data dan informasi penyandang disabilitas di Kementerian dan Lembaga

RENCANA AKSI:

Membangun sistem pendataan terpisah penyandang disabilitas yang terintegrasi.

Penanggungjawab : Pemerintah Daerah Provinsi, Kabupaten, dan Kota

KELOMPOK SASARAN: MASYARAKAT HUKUM ADAT

Sasaran Strategis : Menguatnya jaminan regulasi dan kebijakan perlindungan terhadap masyarakat adat

RENCANA AKSI:

Pemberian penetapan pengakuan dan perlindungan masyarakat hukum adat.

Penanggungjawab : Pemerintah Daerah Provinsi, Kabupaten, dan Kota

KELOMPOK SASARAN: MASYARAKAT HUKUM ADAT

Sasaran Strategis : Menurunnya jumlah pelanggaran hak atas lahan dan kekerasan terhadap masyarakat hukum adat

RENCANA AKSI:

- 1. Mendorong ruang partisipasi masyarakat hukum adat dalam proses perizinan perusahaan/ perkebunan yang potensial berdampak bagi masyarakat hukum adat.**
- 2. Melaksanakan upaya pendekatan non-pidana dalam penyelesaian konflik lahan masyarakat hukum adat sebagai pelaksanaan pasal 66 UU NO. 32 Tahun 2009 tentang Perlindungan dan Pengelolaan Lingkungan Hidup**

Penanggungjawab : Pemerintah Daerah Provinsi, Kabupaten, dan Kota

Terima
Kasih!

shutterstock.com • 1466300393