

JDIHN

Status URL API Anggota JDIHN di Prov. Jawa Timur

Proses sinkron dan
pembaruan data di JDIHN



JAWA TIMUR

| No | Instansi | URL API Integrasi | Status URL API |
|----|---------------------|---|----------------|
| 1 | Provinsi Jawa Timur | dokumjdh.jatimprov.go.id/sync-jdihjatim.php | Aktif |
| 2 | Kota Batu | http://jdihprokum.batukota.go.id/sinkron/syncnonstandar.php | Tidak Aktif |
| 3 | Kota Blitar | http://jdihprokum.blitarkota.go.id/sinkron/syncnonstandar.php | Tidak Aktif |
| 4 | Kota Kediri | https://jdih.kedirikota.go.id/Integrasi/serve | Aktif |
| 5 | Kota Madiun | http://dokum.madiunkota.go.id/sinkron/syncnonstandar.php | Tidak Aktif |
| 6 | Kota Malang | https://jdih.malangkota.go.id/public/integrasi.php | Aktif |
| 7 | Kota Mojokerto | http://jdih.mojokertokota.go.id/integrasi_mojokerto.php | Tidak Aktif |
| 8 | Kota Pasuruan | https://dokum.pasuruankota.go.id/sinkron/syncnonstandar.php | Aktif |
| 9 | Kota Probolinggo | http://dokum.probolinggokota.go.id/sinkron/syncnonstandar.php | Tidak Aktif |
| 10 | Kota Surabaya | https://jdih.surabaya.go.id/integrasi_jdihn.php | Aktif |

| No | Instansi | URL API Integrasi | Status URL API |
|----|----------------------|---|----------------|
| 11 | Kabupaten Bangkalan | http://kabbangkalan.jdih.jatimprov.go.id/sinkron/syncnonstandar.php | Tidak Aktif |
| 12 | Kabupaten Banyuwangi | https://dinsos.banyuwangikab.go.id/jdih.php | Aktif |
| 13 | Kabupaten Blitar | http://jdih.blitarkab.go.id/arsip/sinkron/integrasi_dokum.phpp | Aktif* |
| 14 | Kabupaten Bojonegoro | http://jdih.bojonegorokab.go.id/sinkron/syncnonstandar.php | Aktif |
| 15 | Kabupaten Bondowoso | http://dokum.bondowosokab.go.id/sinkron/syncnonstandar.php | Tidak Aktif |
| 16 | Kabupaten Gresik | http://jdih.gresikkab.go.id/service/regional-legislations/jdihn | Aktif |
| 17 | Kabupaten Jember | http://dokum.jemberkab.go.id/sinkron/syncnonstandar.php | Aktif |
| 18 | Kabupaten Jombang | http://jdih.jombangkab.go.id/integrasi_Jombang.php | Tidak Aktif |
| 19 | Kabupaten Kediri | https://jdihdokum.kedirikab.go.id/sinkron/syncnonstandar.php | Tidak Aktif |
| 20 | Kabupaten Lamongan | http://jdih.lamongankab.go.id/sinkron/syncnonstandar.php | Aktif |

| No | Instansi | URL Web | Status URL API |
|----|---------------------|---|----------------|
| 21 | Kabupaten Lumajang | https://jdih.lumajangkab.go.id/bphn_ws/integrasi | aktif |
| 22 | Kabupaten Madiun | http://dokum.madiunkab.go.id/sinkron/syncnonstandar.php | Tidak aktif |
| 23 | Kabupaten Magetan | http://jdih-prokum.magetan.go.id/sinkron/syncnonstandar.php | aktif |
| 24 | Kabupaten Malang | http://jdihdokum.malangkab.go.id/sinkron/syncnonstandar.php | Tidak aktif |
| 25 | Kabupaten Mojokerto | http://jdih.mojokertokab.go.id/sync3b.php | Tidak aktif |
| 26 | Kabupaten Nganjuk | http://jdih.nganjukkab.go.id/api | aktif |
| 27 | Kabupaten Ngawi | http://dokum.ngawikab.go.id/sinkron/syncnonstandar.php | aktif |
| 28 | Kabupaten Pacitan | http://jdihdokum.pacitankab.go.id/sinkron/syncnonstandar.php | aktif |
| 29 | Kabupaten Pamekasan | http://jdihdokum.pamekasankab.go.id/sinkron/syncnonstandar.php | aktif |
| 30 | Kabupaten Pasuruan | http://www.jdih.pasuruankab.go.id/syncx/syncpass.php | Tidak aktif |

JAWA TIMUR

| No | Instansi | URL Web | Status URL API |
|----|---------------------------------|---|----------------|
| 31 | Kabupaten Ponorogo | https://jdihprokum.ponorogo.go.id/sinkron/syncnonstandar.php | Aktif |
| 32 | Kabupaten Probolinggo | https://jdih.probolinggokab.go.id/integrasi.php | Aktif |
| 33 | Kabupaten Sampang | http://jdih.sampangkab.go.id/sinkron/syncnonstandar.php | Aktif |
| 34 | Kabupaten Sidoarjo | http://jdih.sidoarjoKab.go.id/jdhn/Integrasi.php | Aktif |
| 35 | Kabupaten Situbondo | http://dokum.situbondokab.go.id/sinkron/syncnonstandar.php | Tidak Aktif |
| 36 | Kabupaten Sumenep | http://jdih.sumenepkab.go.id/integrasi_jdihn.php | Tidak Aktif |
| 37 | Kabupaten Trenggalek | http://dokum.trenggalekkab.go.id/sinkron/syncnonstandar.php | Aktif |
| 38 | Kabupaten Tuban | https://jdih.tubankab.go.id/sinkron/integrasi.php | Tidak Aktif |
| 39 | Kabupaten Tulungagung | http://jdihprokum.tulungagung.go.id/sinkron/syncnonstandar.php | Aktif |
| 40 | DPRD Provinsi Jawa Timur | https://jdih.dprd.jatimprov.go.id/web/syncx/rev-syncx.php | Aktif |

JAWA TIMUR

| No | Instansi | URL Web | Status URL API |
|----|---------------------------------|---|----------------|
| 41 | DPRD Kota Batu | https://jdih-dprdbatukota.jatimprov.go.id/integrasi/sampel_API.php | Aktif |
| 42 | DPRD Kota Blitar | https://jdih-dprdblitarkota.jatimprov.go.id/integrasi/sampel_API.php | Aktif |
| 43 | DPRD Kota Kediri | https://jdih-dprdkedirikota.jatimprov.go.id/integrasi/sampel_API.php | Aktif |
| 44 | DPRD Kota Madiun | https://jdih-dprdmadiunkota.jatimprov.go.id/integrasi/sampel_API.php | Aktif |
| 45 | DPRD Kota Malang | https://jdih-dprdmalangkota.jatimprov.go.id/integrasi/sampel_API.php | Aktif |
| 46 | DPRD Kota Mojokerto | https://jdih-dprd.mojokertokota.go.id/integrasi/sampel_API.php | Aktif |
| 47 | DPRD Kota Pasuruan | https://jdih-dprdpsuruankota.jatimprov.go.id/integrasi/sampel_API.php | Aktif |
| 48 | DPRD Kota Probolinggo | https://jdih-dprdprobolinggokota.jatimprov.go.id/integrasi/sampel_API.php | Aktif |
| 49 | DPRD Kota Surabaya | https://jdih-dprdsurabaya.jatimprov.go.id/integrasi/sampel_API.php | Aktif |
| 50 | DPRD Kabupaten Bangkalan | https://jdih-dprdbangkalankab.jatimprov.go.id/integrasi/sampel_API.php | Aktif |

JAWA TIMUR

| No | Instansi | URL Web | Status URL API |
|----|----------------------------------|---|----------------|
| 51 | DPRD Kabupaten Banyuwangi | https://jdih-dprdbanyuwangikab.jatimprov.go.id/integrasi/sampel_API.php | Aktif |
| 52 | DPRD Kabupaten Blitar | https://jdih-dprdblitarkab.jatimprov.go.id/integrasi/sampel_API.php | Aktif |
| 53 | DPRD Kabupaten Bojonegoro | https://jdih-dprdbojonegorokab.jatimprov.go.id/integrasi/sampel_API.php | Aktif |
| 54 | DPRD Kabupaten Bondowoso | https://jdih-dprdbondowosokab.jatimprov.go.id/integrasi/sampel_API.php | Aktif |
| 55 | DPRD Kabupaten Gresik | https://jdih-dprdgresikkab.jatimprov.go.id/integrasi/sampel_API.php | Aktif |
| 56 | DPRD Kabupaten Jember | https://jdih-dprdjemberkab.jatimprov.go.id/integrasi/sampel_API.php | Aktif |
| 57 | DPRD Kabupaten Jombang | https://jdih-dprdjombangkab.jatimprov.go.id/integrasi/sampel_API.php | Aktif |
| 58 | DPRD Kabupaten Kediri | https://jdih-dprdkedirikab.jatimprov.go.id/integrasi/sampel_API.php | Aktif |
| 59 | DPRD Kabupaten Lamongan | http://jdih-dprd.lamongankab.go.id/setwanlamongan_sync.php | Aktif |
| 60 | DPRD Kabupaten Lumajang | https://jdih-dprdlumajangkab.jatimprov.go.id/integrasi/sampel_API.php | Aktif |

JAWA TIMUR

| No | Instansi | URL Web | Status URL API |
|----|---------------------------------|---|----------------|
| 61 | DPRD Kabupaten Madiun | https://jdih-dprdmadiunkab.jatimprov.go.id/integrasi/sampel_API.php | Aktif |
| 62 | DPRD Kabupaten Magetan | https://jdih-dprdmagetankab.jatimprov.go.id/integrasi/sampel_API.php | Aktif |
| 63 | DPRD Kabupaten Malang | http://jdih-dprdmalangkab.jatimprov.go.id/integrasi/sampel_API.php | Aktif |
| 64 | DPRD Kabupaten Mojokerto | https://jdih-dprdmojokertokab.jatimprov.go.id/integrasi/sampel_API.php | Aktif |
| 65 | DPRD Kabupaten Nganjuk | https://jdih-dprdnganjukkab.jatimprov.go.id/integrasi/sampel_API.php | Aktif |
| 66 | DPRD Kabupaten Ngawi | https://jdih-dprdngawikab.jatimprov.go.id/integrasi/sampel_API.php | Aktif |
| 67 | DPRD Kabupaten Pacitan | https://jdih-dprdpacitankab.jatimprov.go.id/integrasi/sampel_API.php | Aktif |
| 68 | DPRD Kabupaten Pamekasan | http://sekwan.pamekasankab.go.id/api/prodhukum | Aktif |
| 69 | DPRD Kabupaten Pasuruan | https://jdih-dprdpasuruankab.jatimprov.go.id/integrasi/sampel_API.php | Aktif |
| 70 | DPRD Kabupaten Ponorogo | https://jdih-dprdponorogokab.jatimprov.go.id/integrasi/sampel_API.php | Aktif |

JAWA TIMUR

| No | Instansi | URL Web | Status URL API |
|----|-----------------------------------|---|----------------|
| 71 | DPRD Kabupaten Probolinggo | https://jdih-dprdprobolinggokab.jatimprov.go.id/integrasi/sampel_API.php | Aktif |
| 72 | DPRD Kabupaten Sampang | https://jdih-dprdsampangkab.jatimprov.go.id/integrasi/sampel_API.php | Aktif |
| 73 | DPRD Kabupaten Sidoarjo | https://jdih-dprdsidoarjokab.jatimprov.go.id/integrasi/sampel_API.php | Aktif |
| 74 | DPRD Kabupaten Situbondo | http://jdih-dprdsitubondokab.jatimprov.go.id/integrasi/sampel_API.php | Aktif |
| 75 | DPRD Kabupaten Sumenep | http://jdih-dprdsumenepkab.jatimprov.go.id/integrasi/sampel_API.php | Aktif |
| 76 | DPRD Kabupaten Trenggalek | http://Jdih-dprdtrenggalekkab.jatimprov.go.id/integrasi/sampel_API.php | Aktif |
| 77 | DPRD Kabupaten Tuban | http://jdih-dprdtubankab.jatimprov.go.id/integrasi/sampel_API.php | Aktif |
| 78 | DPRD Kabupaten Tulungagung | http://jdih-dprdtulungagungkab.jatimprov.go.id/integrasi/sampel_API.php | Aktif |

JDIHN

Proses Integrasi & Update Integrasi di JDIHN.GO.ID

Proses sinkron dan
pembaruan data di JDIHN



Langkah Integrasi & Update Integrasi

pada website jdihn.go.id



JDIHN.GO.ID

Mengakses website jdihn.go.id



API JDIH

Bagi anggota yang belum pernah melakukan integrasi / melakukan perubahan sistem



INTEGRASI DATA

Melakukan pengecekan API dan klik sync hingga proses berhasil

Membuka Website jdihn.go.id Melalui Browser

Silahkan menggunakan akun yang telah terdaftar, apabila lupa akun/password silahkan menghubungi admin kami ataupun kontak teknis di Pusat JDIHN



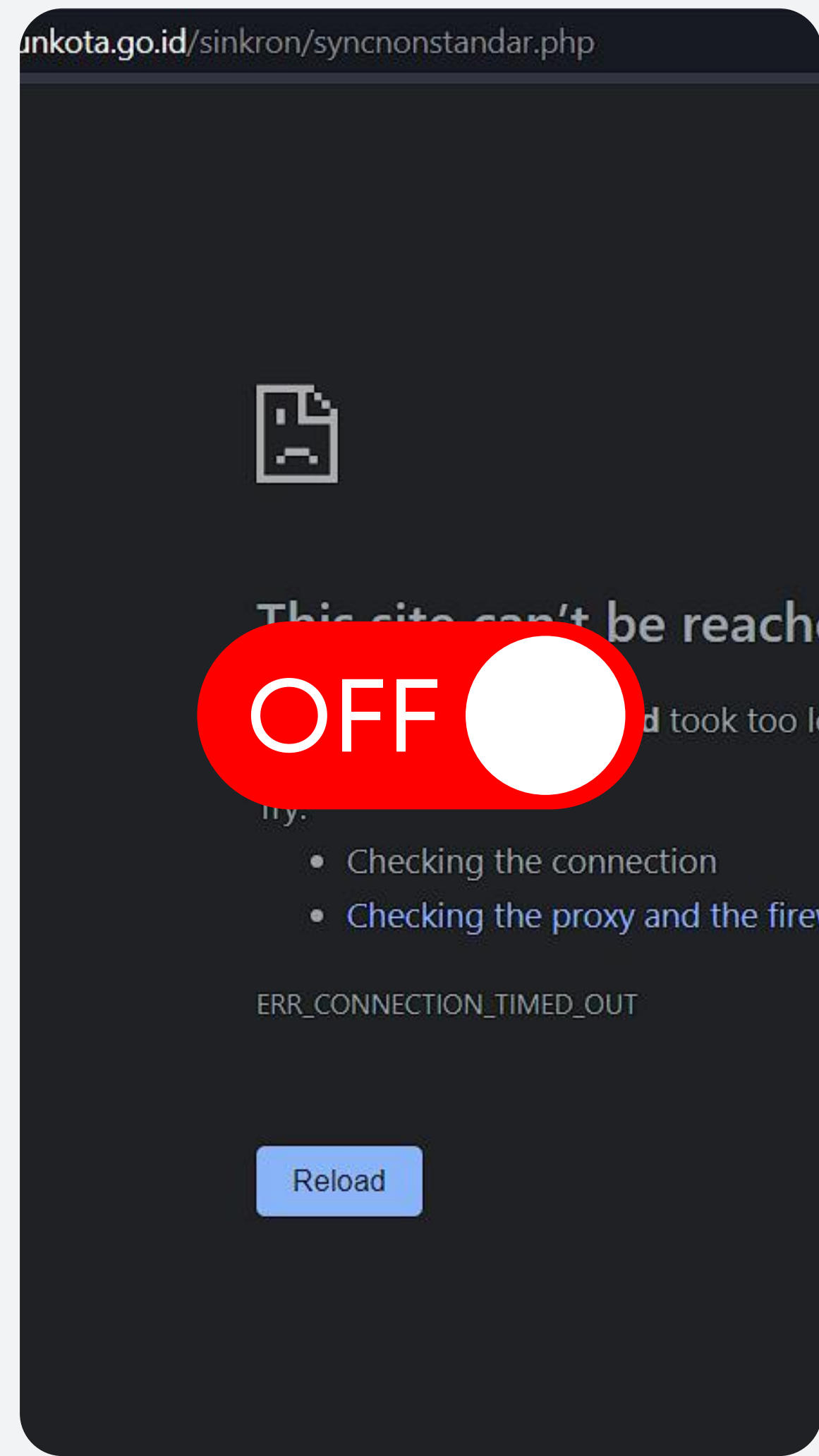
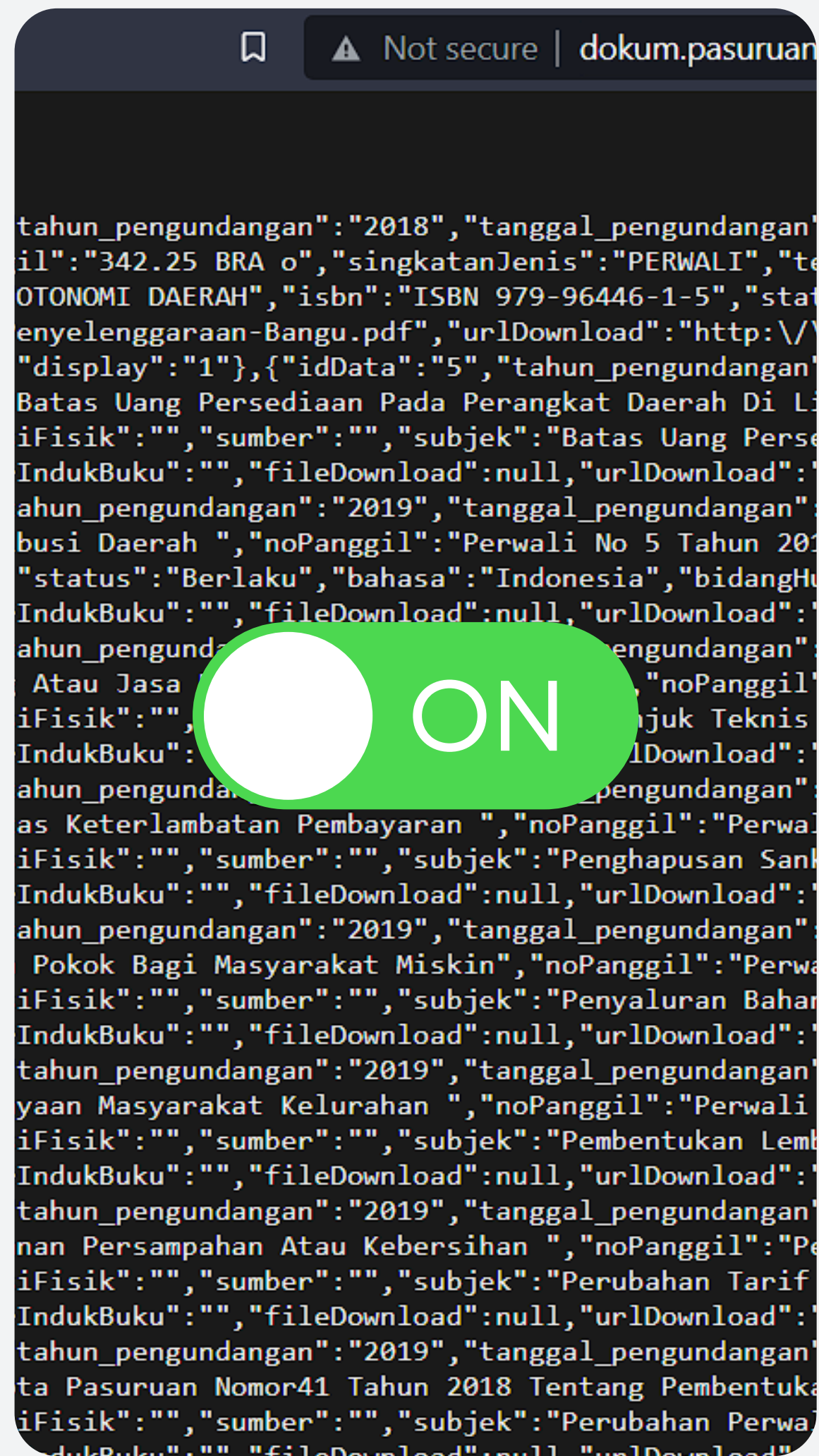
Lupa Akun di Pusat JDIHN ?

Kepada anggota yang lupa akun
dipersilahkan untuk menghubungi
kontak pusat JDIHN guna
konfirmasi dan re-informasi akun



Pembuatan & Pengecekan API JDIH

Untuk anggota yang sudah terintegrasi cukup melakukan pengecekan URL API yang tertera pada halaman konfigurasi untuk memastikan bahwa masih **AKTIF** / **TIDAK AKTIF**



Integrasi Dokumen Hukum Dengan Pusat JDIHN

Jika telah membuat akun dan terverifikasi admin maka anggota JDIH dapat melakukan login dan mengunggah url API

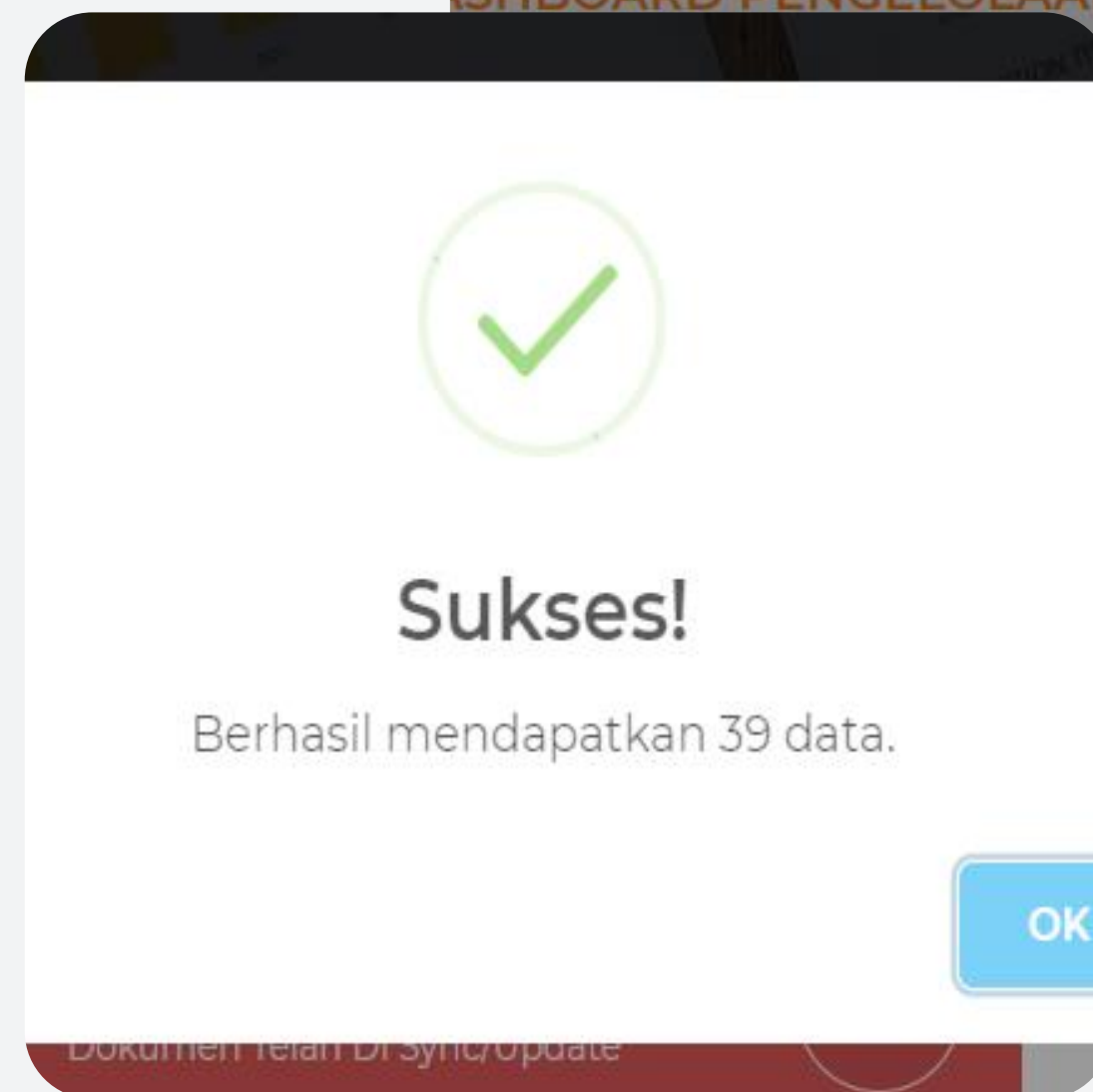
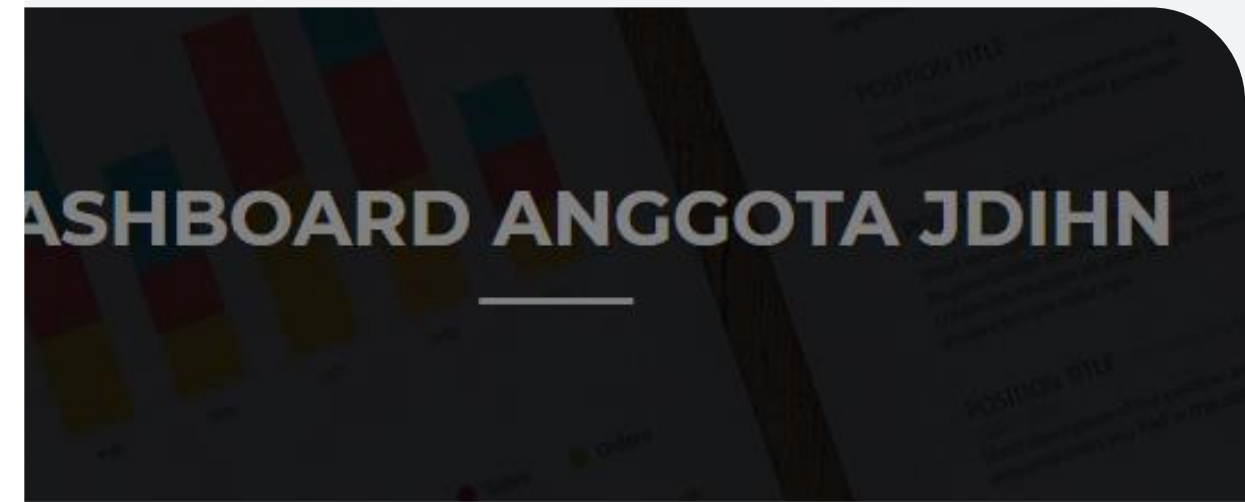
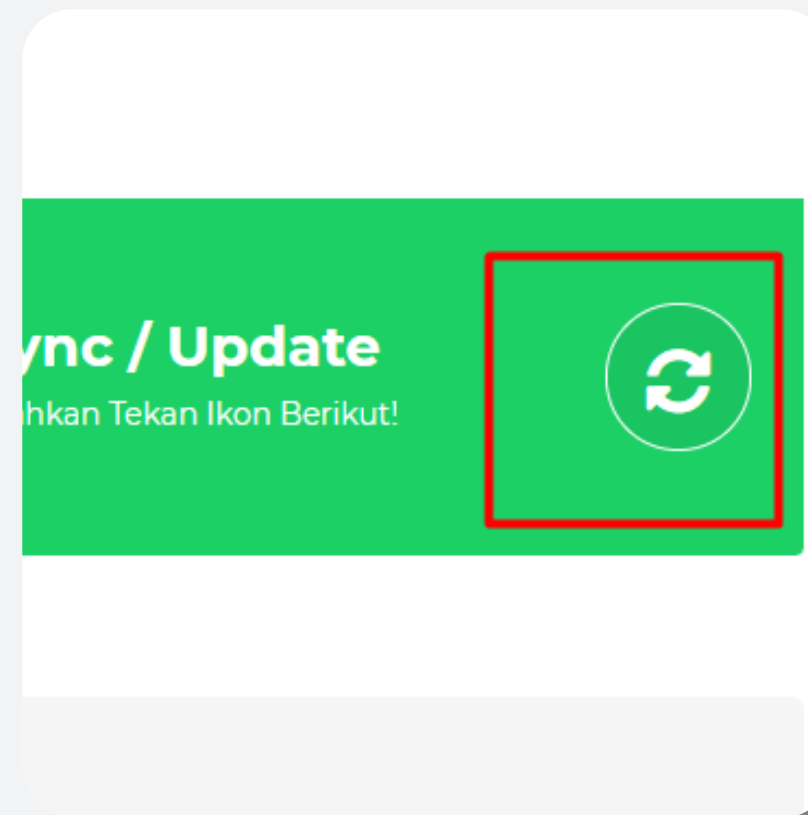


The image displays a multi-step process for integrating legal documents with the JDIHN system. It features several overlapping screenshots:

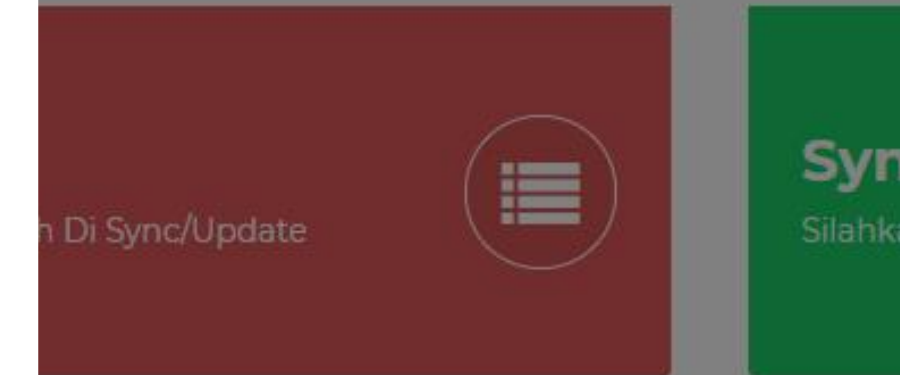
- MASUK KE AKUN ANDA:** A login form with fields for email (panduan@jdihn.go.id), password, and a CAPTCHA "I'm not a robot" with a green checkmark. A "MASUK" button is at the bottom.
- DATA INTEGRASI:** A menu item in the top navigation bar.
- KONFIGURASI:** A menu item in the top navigation bar, highlighted with a red square.
- ANGGOTA:** A menu item in the top navigation bar.
- Konfigurasi API Dokumen Hukum:** A form with a green header "Lokasi API" and a blue header "URL API:". Below "URL API:" is a text input field containing the example "Contoh : https://namasubdomain/integrasi/api...".

Integrasi Dokumen Hukum Dengan Pusat JDIHN

Setelah melakukan unggah url API maka anggota dapat kembali ke halaman dashboar dan mengklik ikon SYNC untuk melakukan proses integrasi/update data



DASHBOARD PENGELOLAAN DATA INTEGRASI JDIHN



Dokumen telah Di Sync/Update

Proses Integrasi Berhasil

- Jika proses sync telah selesai dan data berhasil terintegrasi maka anggota JDIH diharapkan segera menginformasikan ke Admin Pusat JDIH untuk dilakukan pengecekan dan Publish dokumen
- Anggota diwajibkan untuk rutin melakukan update sync berkala (perhari, perminggu atau perbulan) dengan cara yang sama

Proses Integrasi Gagal / Terkendala

- Jika URL API **TIDAK AKTIF/TIDAK BISA DIAKSES** maka silahkan menghubungi admin server JDIH masing-masing untuk melakukan perbaikan;
- Jika **GAGAL SYNC** maka silahkan menghubungi admin JDIH untuk di bantu melakukan pengecekan;
- Jika terdapat dokumen baru yang belum terpublish silahkan menghubungi admin JDIH untuk dibantu melakukan pengecekan dan publish dokumen

Rangkuman Proses Integrasi & Update Integrasi data di JDIHN.GO.ID

STEP 1

Login
pada website jdihn.go.id

STEP 2

Membuat dan melakukan
pengecekan API
oleh anggota dan admin Pusat JDIHN

STEP 5

Berhasil / Gagal Sync
Segera menginformasikan
ke Admin Pusat JDIHN guna
dilakukan pengecekan dan
publish data dokumen
hukum

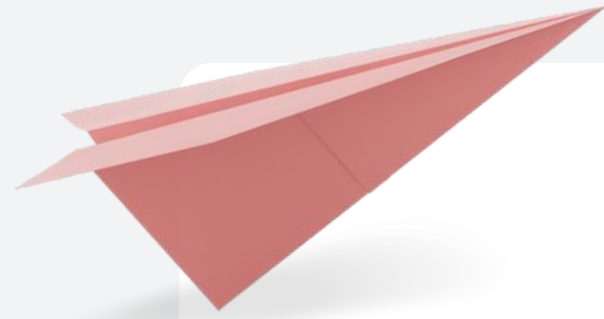
STEP 3

Unggah url API
pada menu konfigurasi

STEP 4

Melakukan SYNC
hingga proses selesai





**Apakah ada
pertanyaan?**